



Povodí Ohře

# Povodí Ohře a migrační prostupnost

V aktuální době řeší Povodí Ohře, v různém stupni rozpracování, zprůchodnění na majetku ve své správě na vodních tocích:

1. Rokytnice
  - a. vybudování rybího přechodu Dolíška, ř. km 7,53 - 7,90
2. Rolava
  - a. revitalizace 2 stupňů v Nové Roli, ř. km 8,83 - 9,24
  - ~~b. odstranění skluzu v Rybářích, ř. km 1,43 - 1,65~~
  - c. jez Rybáře - výstavba rybího přechodu, ř. km 1,06
3. Teplá
  - a. jez u ČS Teplička - výstavba rybího přechodu, ř. km 17,09
4. Ohře
  - a. jez u Solivárny - výstavba rybího přechodu, ř. km 175,54
  - ~~b. jez Stranná - výstavba rybího přechodu, ř. km 99,23~~
5. Ploučnice
  - a. jez Brenná - výstavba rybího přechodu, ř. km 51,98
6. Svitávka
  - a. revitalizace Svitávky u Kunratických rybníků, ř. km 27,01 - 28,20
7. Kamenice
  - a. jez U Hasičů - výstavba rybího přechodu, ř. km 23,99 - 24,06
  - b. jez U kurtů - výstavba rybího přechodu, ř. km 22,89

Výstavbou rybího přechodu může být i odstranění jezu.

4. Ohře
  - c. jez na Ohři (Kadaň - dolní) - rybí přechod
8. Šporka
  - a. rekonstrukce balvanitého skluzu na Šporce ve Skalici u čp. 329



# RP Dolíška - Rokytnice

---





# RP Dolíška - Rokytnice

---



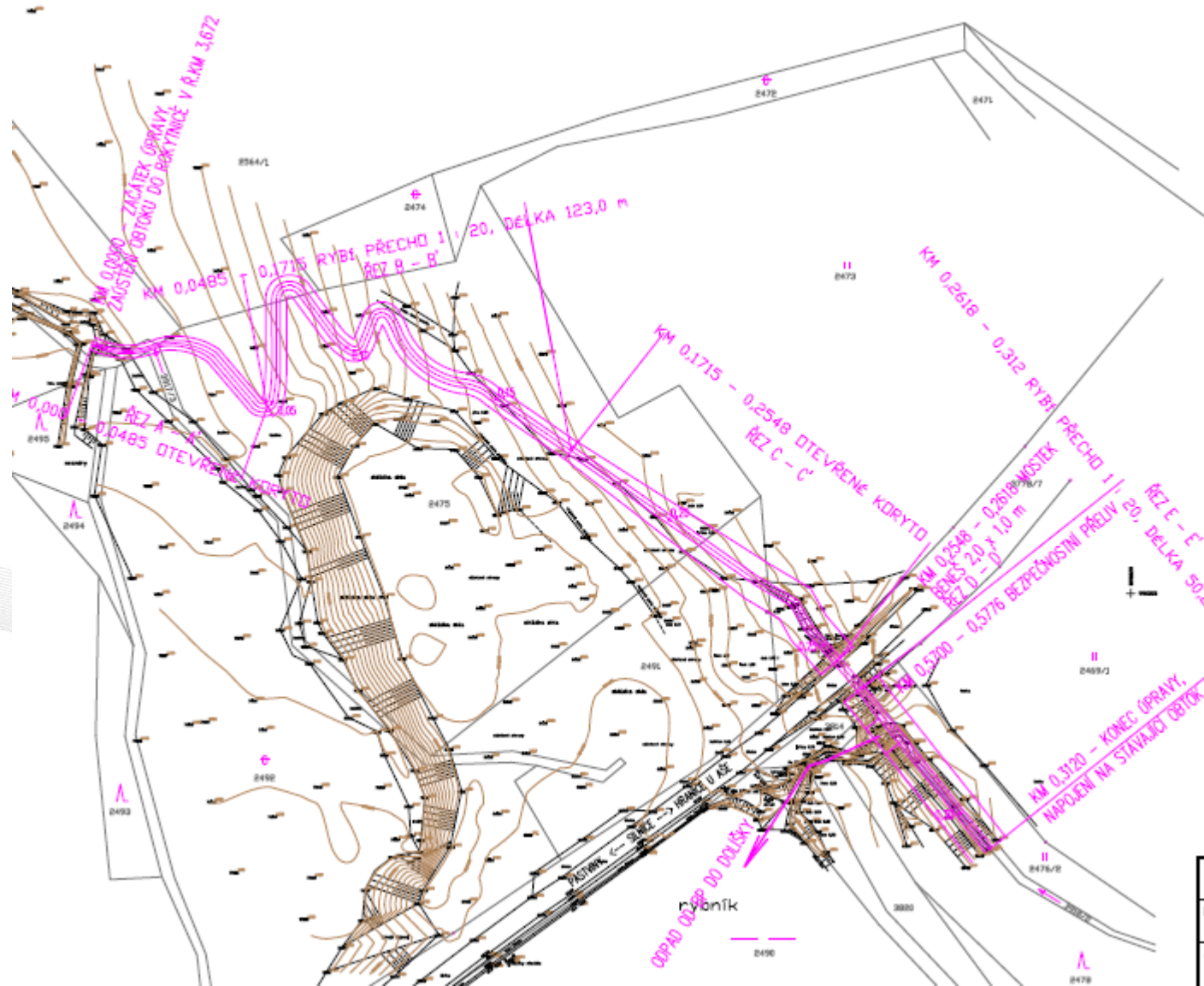


# RP Dolíška - Rokytnice

---



# RP Dolíška - Rokytnice





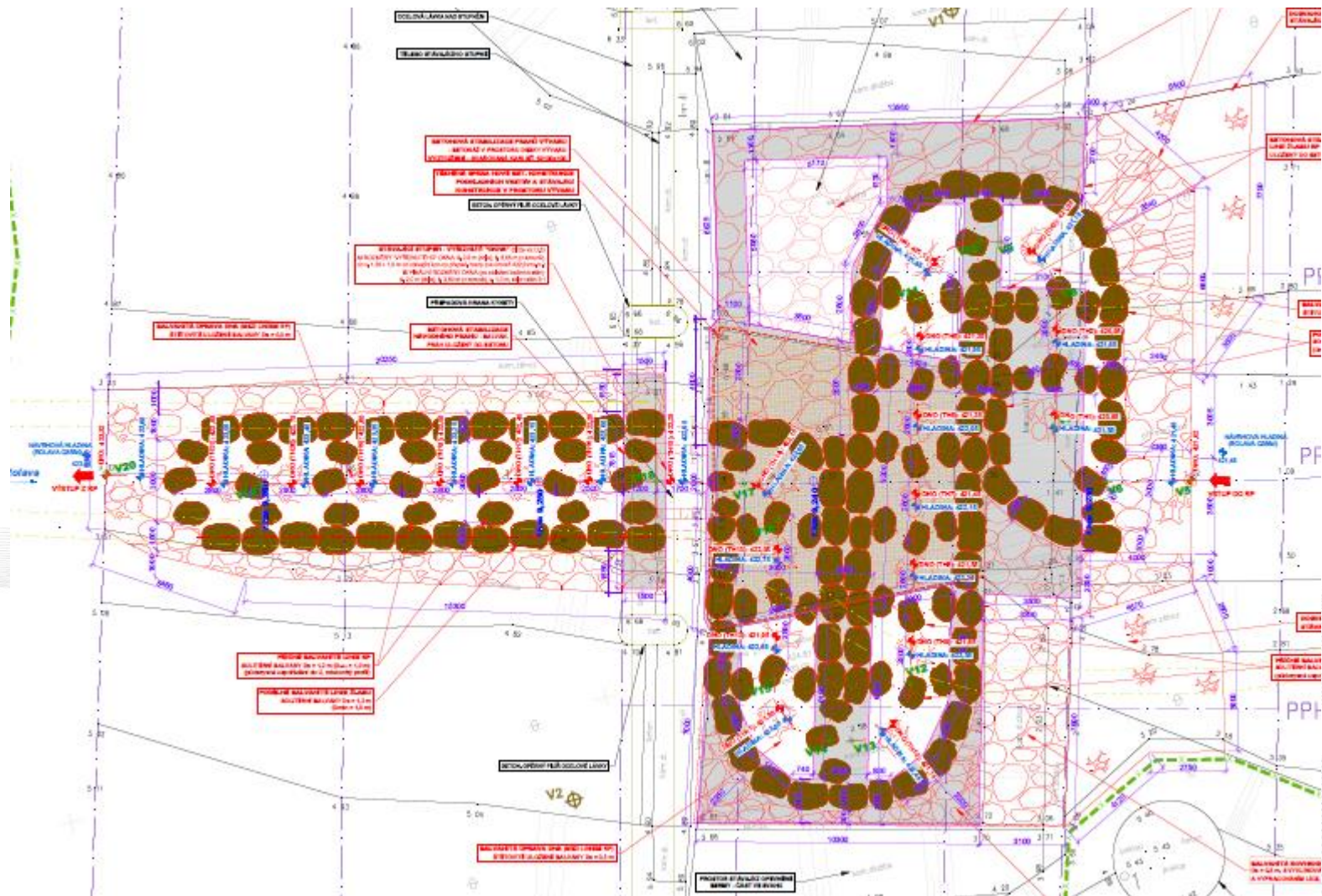
# Stupně Nová Role - Rolava

---





# Stupně Nová Role - Rolava





# Stupně Nová Role - Rolava

---









# Stupně Nová Role - Rolava

---





# Skluz v Rybářích - Rolava

---





# Skluz v Rybářích - Rolava

---





# Jez Rybáře - Rolava



Obr. 1.3a I. vojenské mapování (1764-1783)



Obr. 1.3b II. vojenské mapování (1836-1852)



Obr. 1.3c III. vojenské mapování (1876-1880)



Obr. 1.3d Stabilní katastr (1826-1843)



# Jez Rybáře - Rolava

---





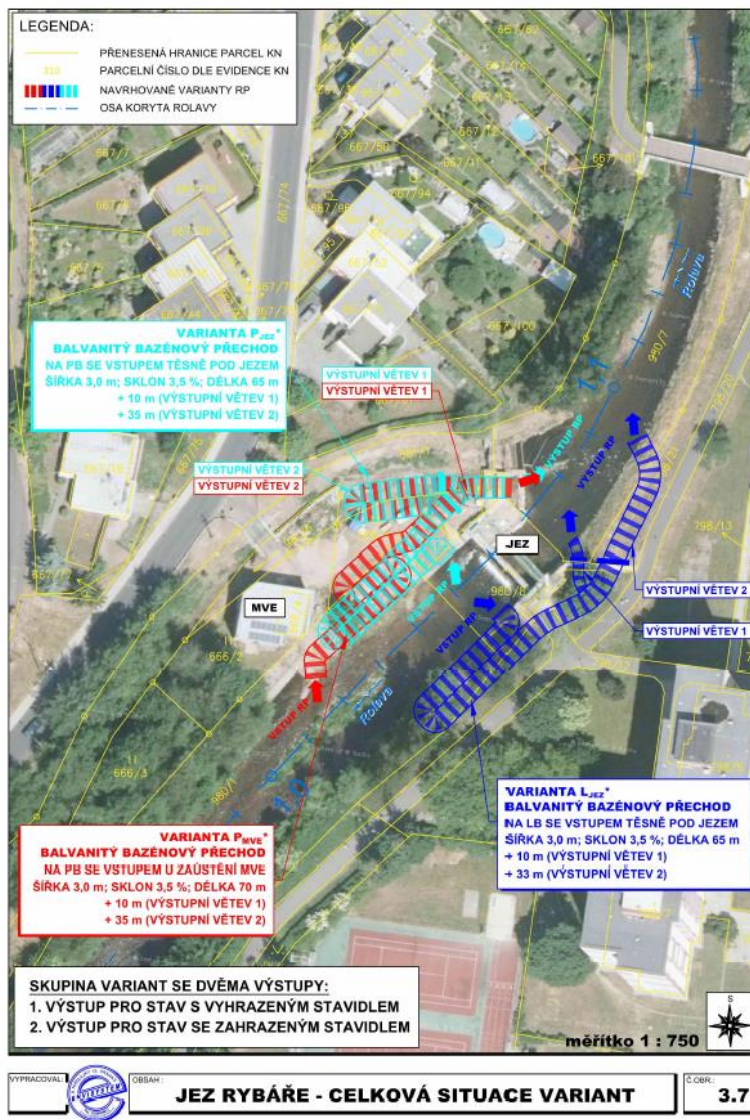
# Jez Rybáře - Rolava

---





# Jez Rybáře - Rolava













# Jez u ČS Teplička – Teplá

---





# Jez u ČS Teplička – Teplá

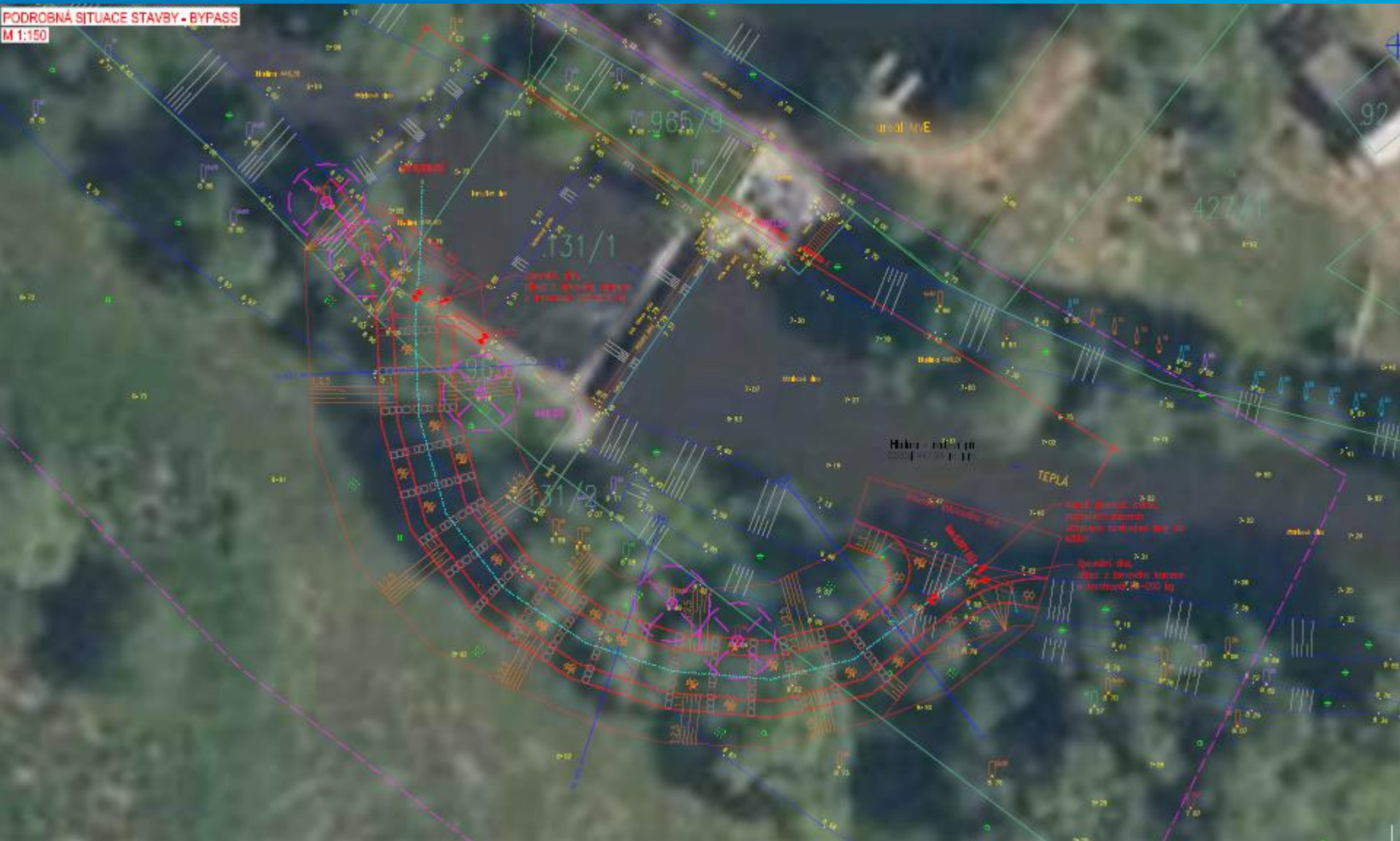
---





# Jez u ČS Teplička – Teplá

PODROBNÁ SITUACE STAVBY - BYPASS  
M 1:150









# Jez u Solivárny - Ohře

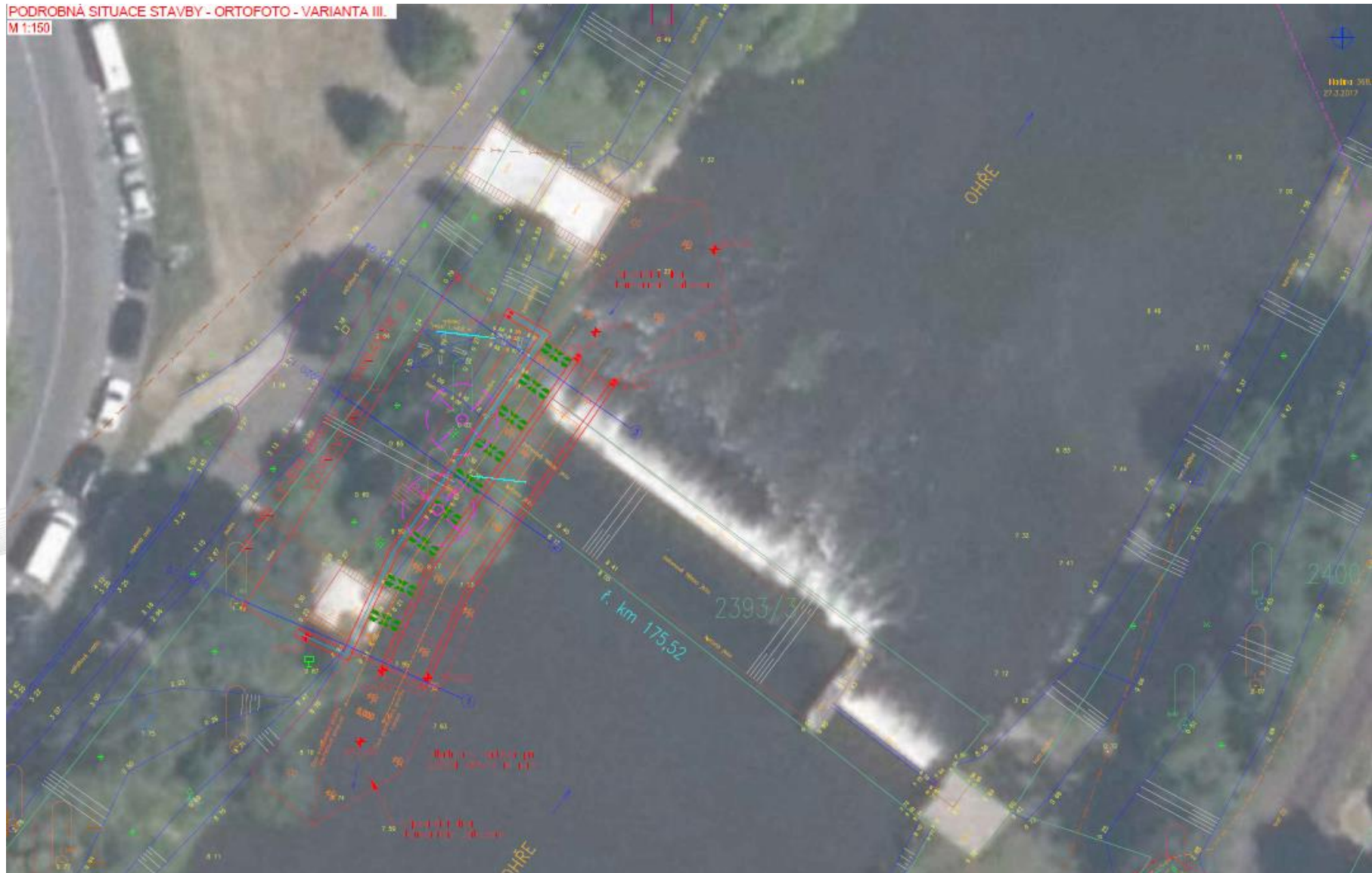
---





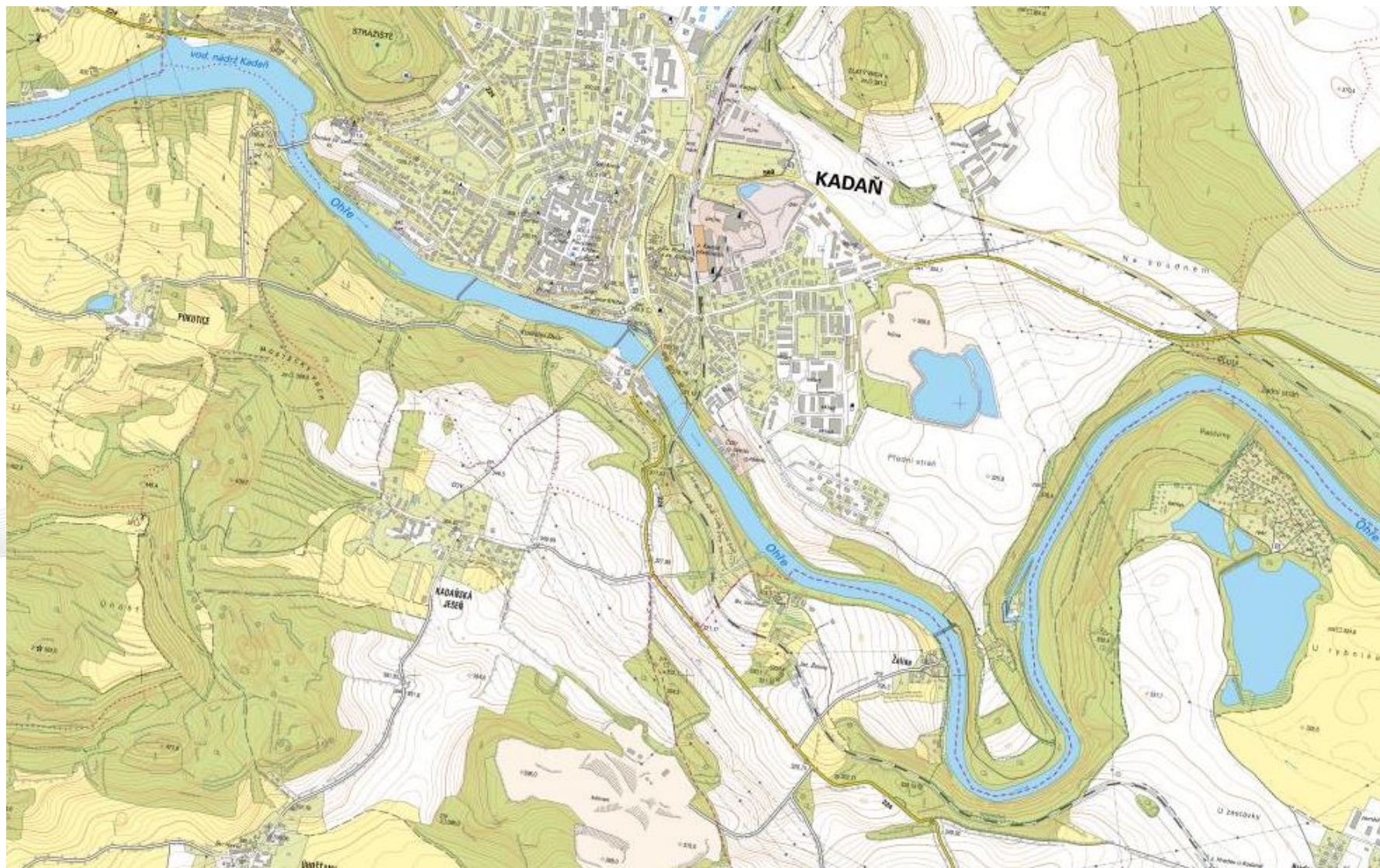
# Jez u Solivárny - Ohře

PODROBNÁ SITUACE STAVBY - ORTOFOTO - VARIANTA III.  
M 1:150





# Jez Kadaň dolní - Ohře





# Jez Kadaň dolní - Ohře

---





# Jez Kadaň dolní - Ohře

---





# Jez Kadaň dolní - Ohře



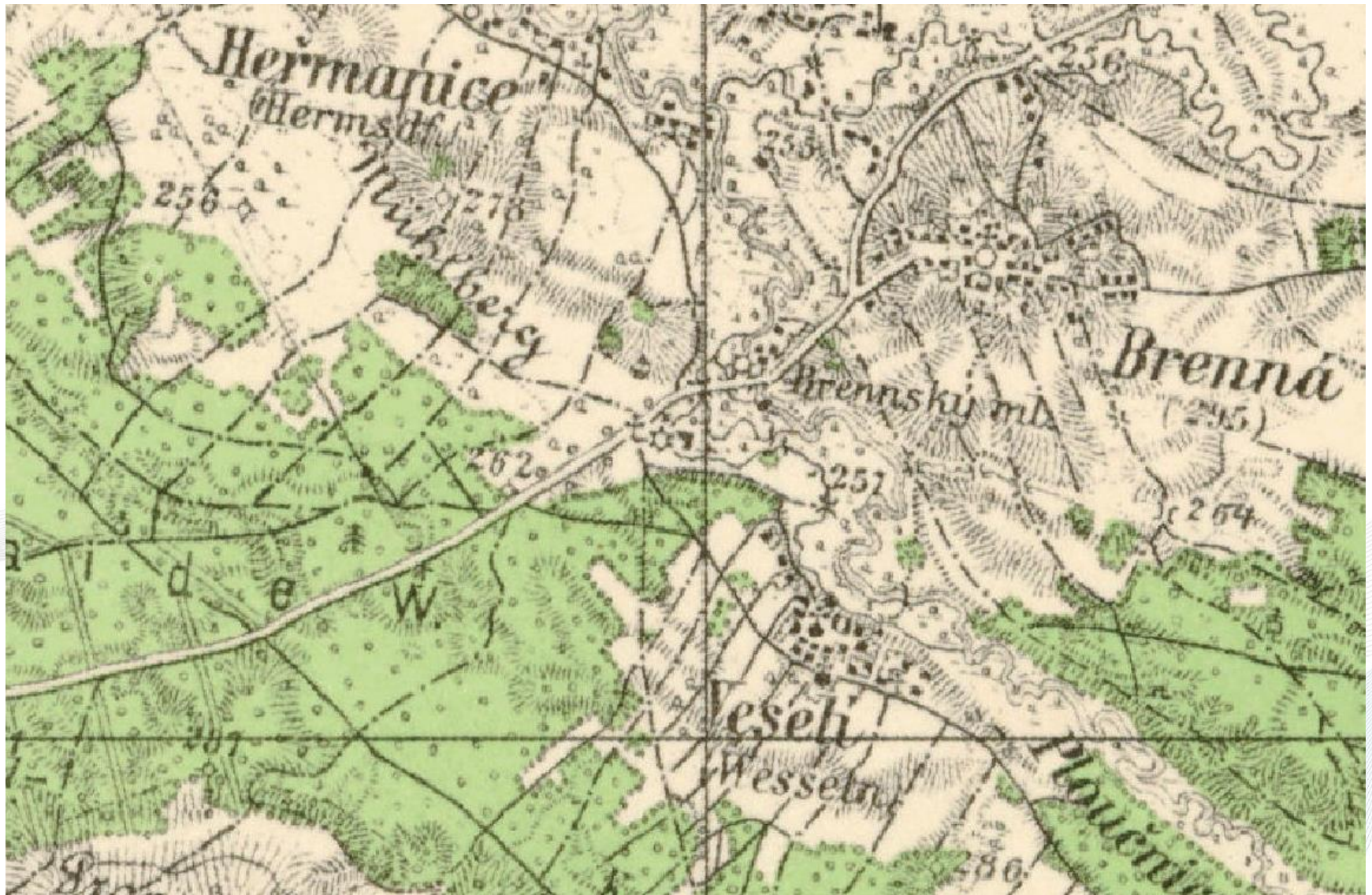


# Jez Kadaň dolní - Ohře





# Jez Brenná – 36 km Ploučnice





# Jez Brenná – 36 km Ploučnice

---





# Jez Brenná – 36 km Ploučnice

---





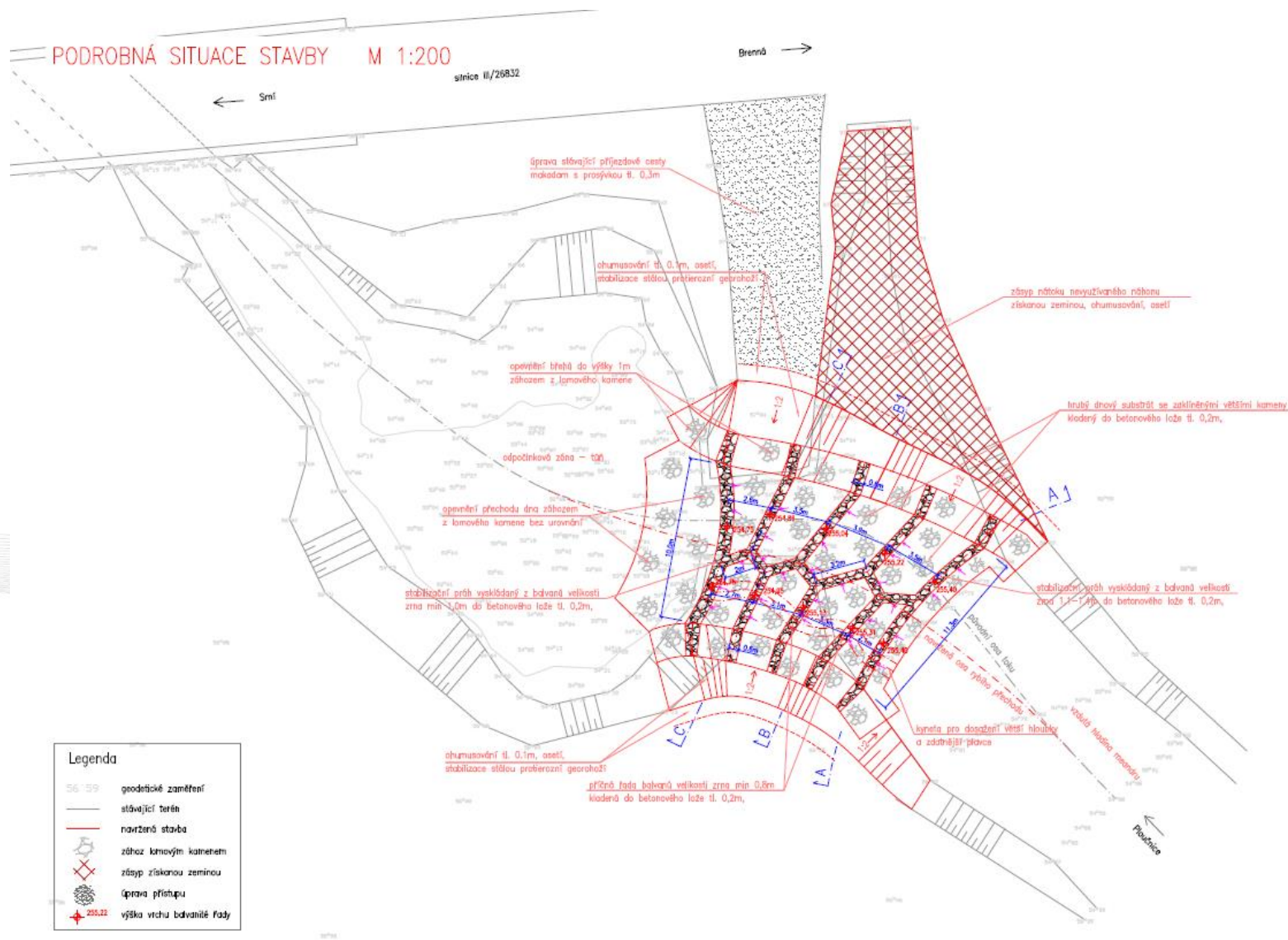
# Jez Brenná – 36 km Ploučnice

---



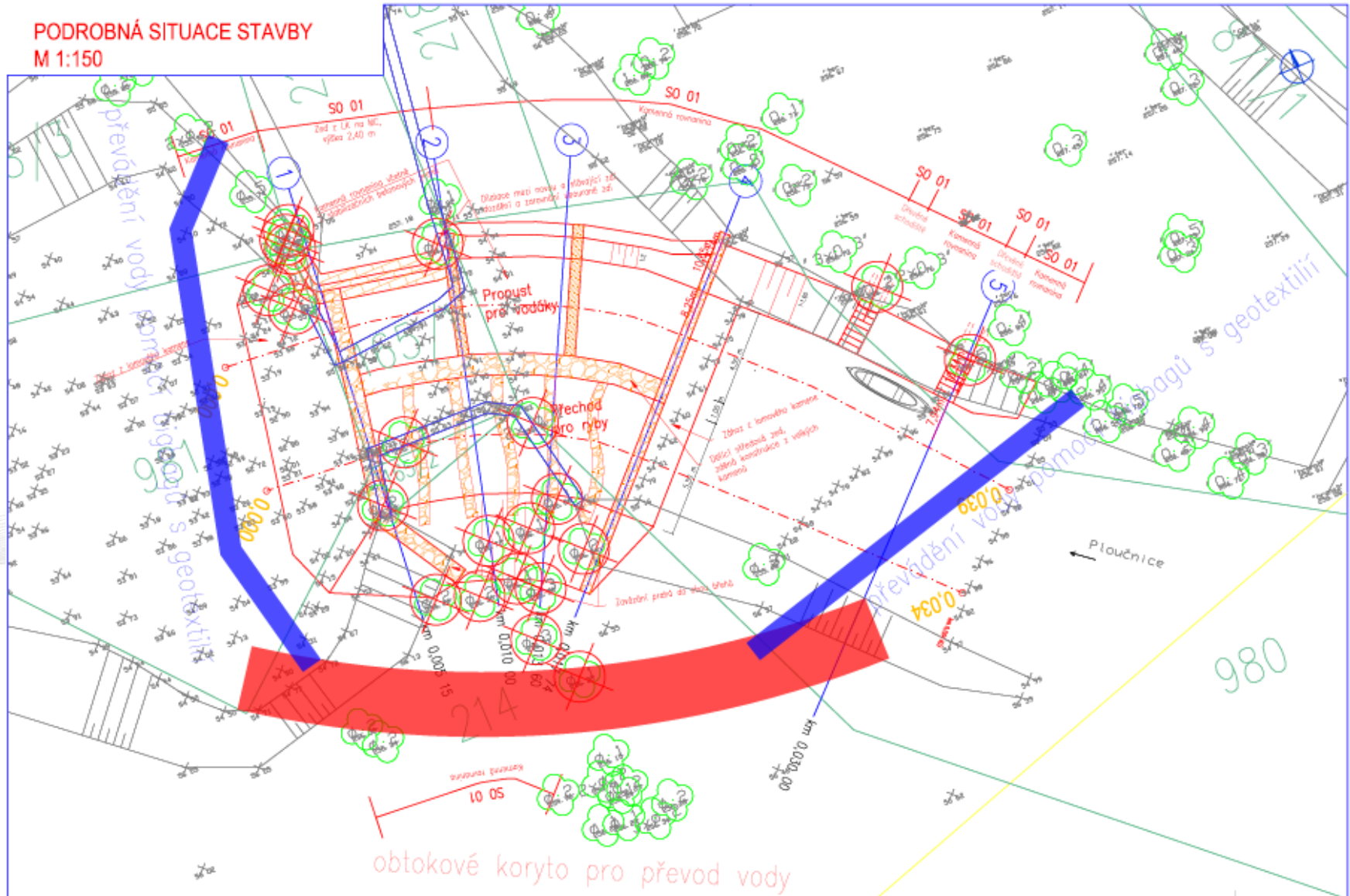


# Jez Brenná – 36 km Ploučnice





# Jez Brenná – 36 km Ploučnice



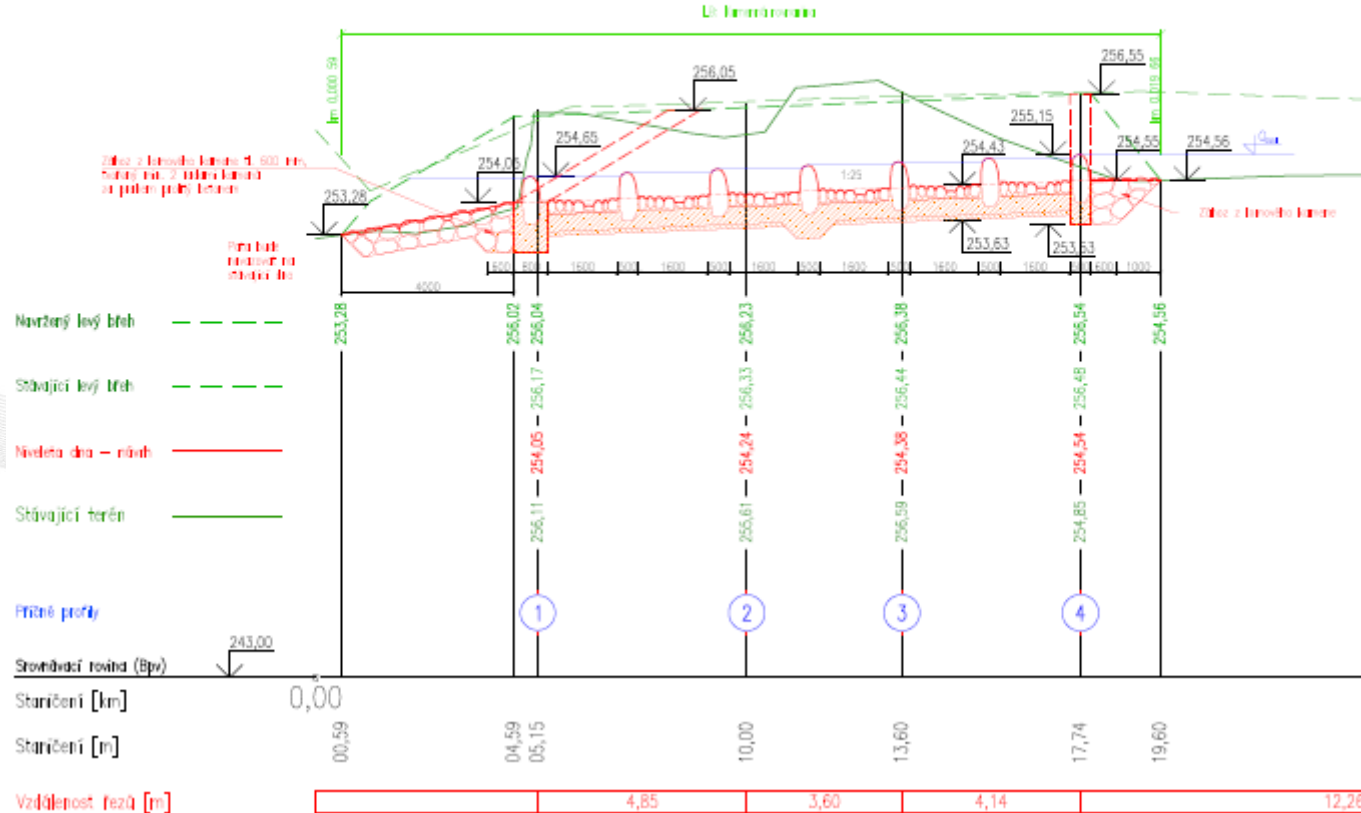


# Jez Brenná – 36 km Ploučnice

PŘEHLEDNÝ PODÉLNÝ PROFIL - RYBÍ PŘECHOD  
 km 0,000 - km 0,034  
 M 1 : 100/100


Katastrální území

BRENNÁ





# Historie

- Požadavek AOPK
  - Převod vodního díla Brenná do majetku POh (nalezený majetek, obč. zákoník, půl roku vyvěšeno u MěÚ Zákupy, kupní smlouva s Městem Zákupy)
  - První projekční řešení 2010
  - Druhé projekční řešení 2016
  - Změna názorů AOPK a ČRS 2018
- 



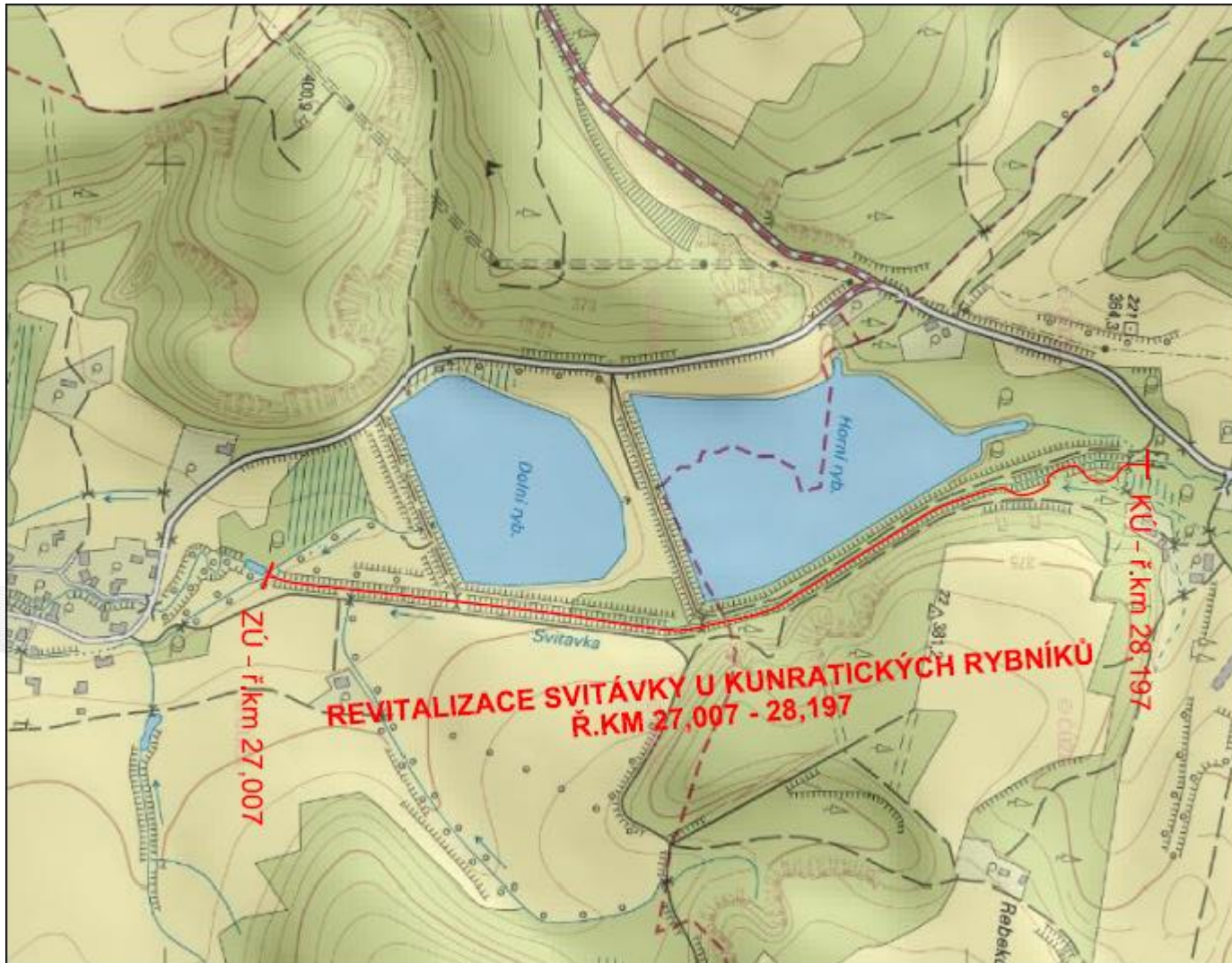
# Jez Brenná – 36 km Ploučnice

ČRS, z. s., SÚS konstatuje a trvá na názoru, že biologická hodnota záměrem dotčené lokality je vysoká. Z hlediska efektivnosti stavby preferujeme nulovou variantu realizace předloženého záměru. V současné době je předmětná lokalita plnohodnotně využívána jak k migraci ryb, tak proplouvání plavidel. Demolicí stávajícího zbytku konstrukce dožitého objektu a rozšíření koryta v tomto místě by vedlo k zániku denně biologické tůně pod objektem.

KRP konstatuje, že s ohledem na aktuální stav vzdouvacího objektu (výrazně poškozený stupeň) a vzhledem ke skutečnosti, že není uvažováno o jeho rekonstrukci za účelem obnovení funkčnosti MVE, primárně doporučuje odstranit migrační bariéru (zrušit vodní dílo) a zajistit tak v daném úseku VT volnou migraci vodních a na vodu vázaných živočichů, zejména ryb a mihulí. Není účelné a ekonomické odstraňovat stávající zděné zbytky a realizovat stavbu novou. Upozorňujeme, že odstranění migrační bariéry je možné financovat z dotačních prostředků Operačního programu Životní prostředí.



# Kunratické rybníky - Svitávka





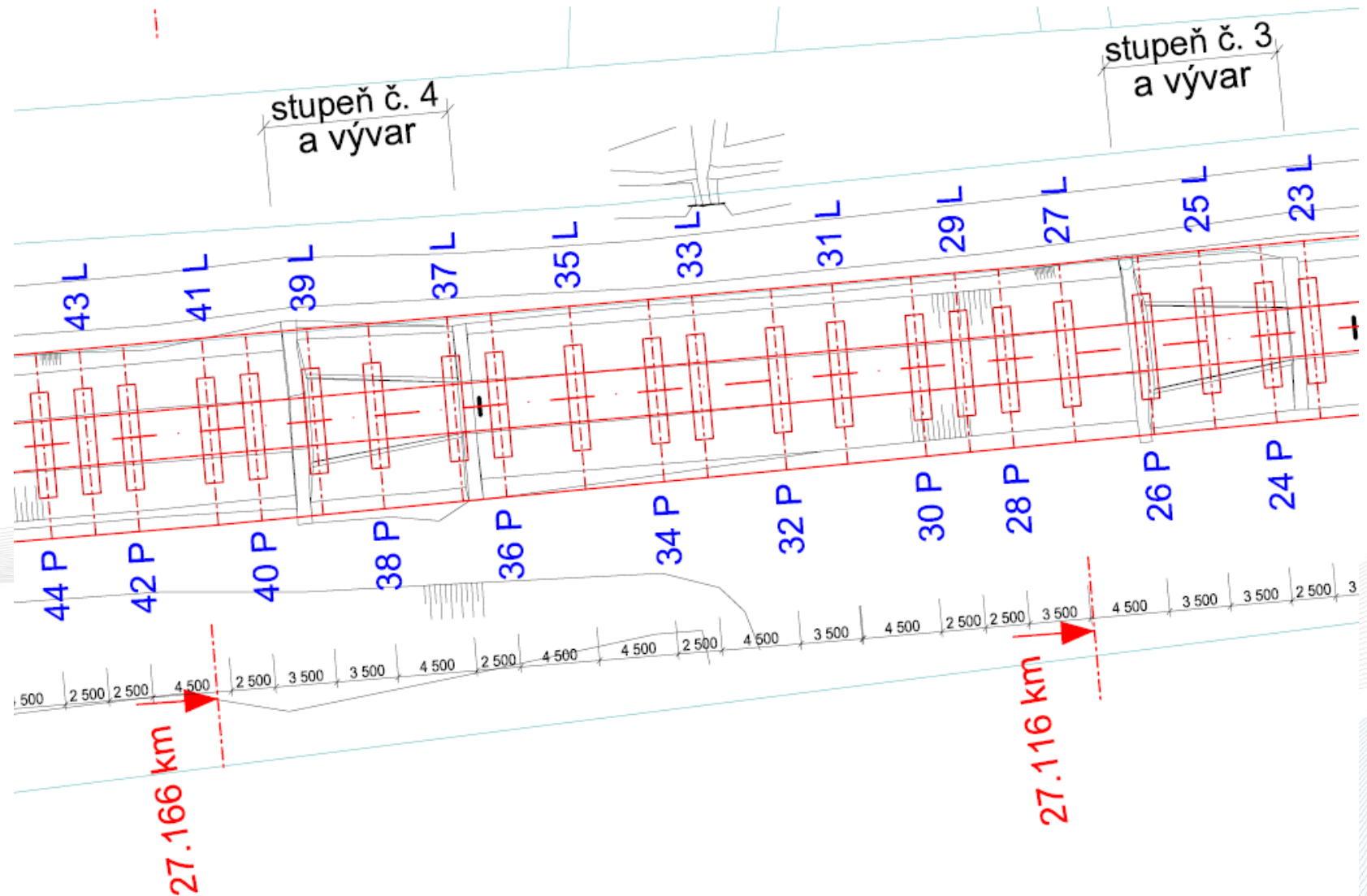
# Kunratické rybníky - Svitávka

---





# Kunratické rybníky - Svitávka





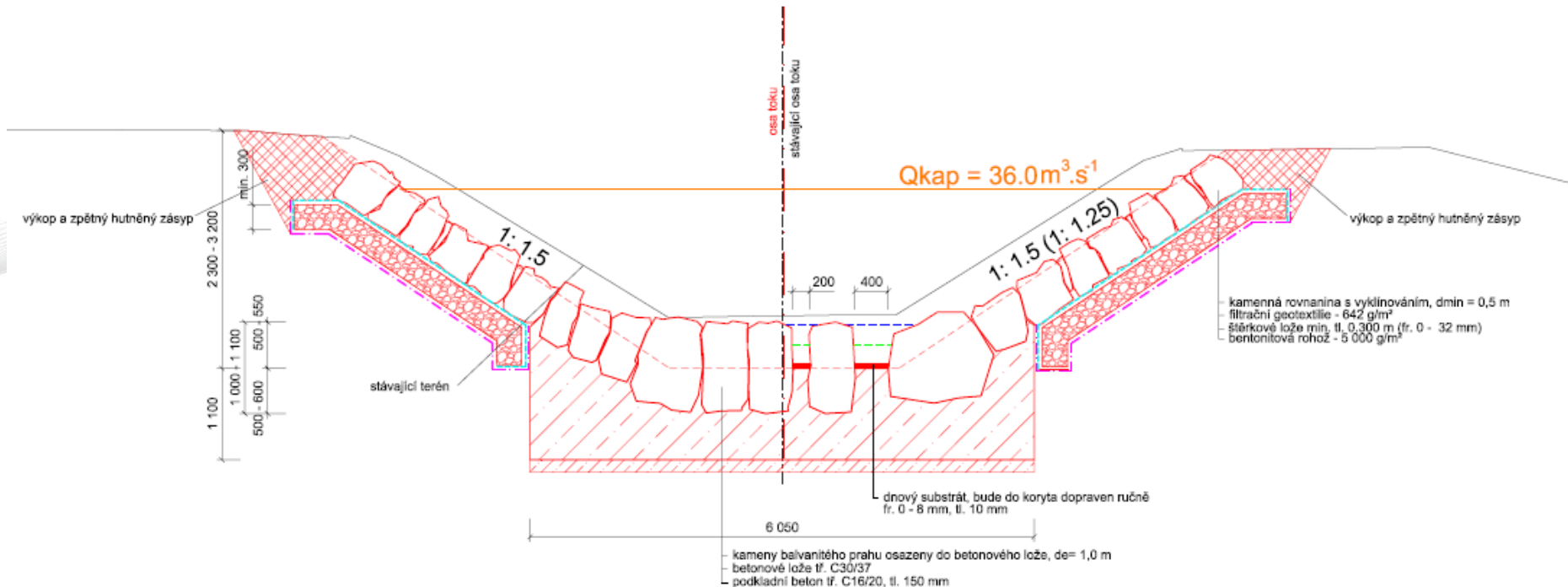
# Kunratické rybníky - Svitávka

## VZOROVÝ PŘÍČNÝ ŘEZ PRAVÝM BALVANITÝM PRAHEM

CESTA	STROMY	KORYTO	LES
-------	--------	--------	-----

LEVÝ BŘEH

PRAVÝ BŘEH





# Jez U hasičů - Kamenice

---





# Jez U hasičů - Kamenice

---





# Jez U kurtů - Kamenice





# Jez U kurtů - Kamenice

---





# Skluz ve Skalici - Šporka

---











Povodí Ohře

A jak na nedostatek vody?



# Minipřechody?

---





**Suchovody!!!**





# Suchovody

---





# Suchovody

---







Povodí Ohře

Děkuji za pozornost